

PICCO INFORMATIONEN ZUM GEBRAUCH

Wir gratulieren Ihnen, mit **PICCO** haben Sie das perfekte Anhängersystem gekauft. Ein Produkt von hoher Qualität und vielseitigem Gebrauchsnutzen.

Wir wünschen Ihnen viel Freude mit PICCO.

1. Anwendung

Bitte lesen Sie die Montageanleitung genau durch, und halten Sie sich an die Angaben. Die Angaben im Innern des Anhängers betreffend max. Zuladung, Transport von Kindern und Verwendungsmöglichkeit sind verbindlich.

2. Verändertes Bremsverhalten

Wir weisen Sie darauf hin, dass Fahrräder, die mit Anhängern gefahren werden, bei Bergabfahrten ein verändertes Bremsverhalten aufweisen können.

3. Verändertes Kurvenverhalten

Beim Fahren in Kurven ist unter Umständen ein verändertes Kurvenverhalten bemerkbar.

4. Erwärmung im Innern

Bei starker Sonneneinstrahlung und geschlossenem Verdeck kann sich der Innenraum stark erwärmen und sich unangenehm auf schlafende Kinder auswirken. Bitte verwenden Sie bei sonnigem warmem Wetter das Sommerverdeck welches auch "2 Fliegen in einem Netz" einfängt.

5. Aufspritzende Steine

halten Sie durch den Spritzschutz und das Sommerverdeck von Ihren Kleinen fern.

TÜV-TEST

1. PICCO

wurde vom TÜV getestet und in Deutschland unter folgenden Bedingungen als getestet zugelassen:

1.1. Lichttechnische Einrichtungen

Wir weisen Sie darauf hin, dass in Deutschland nach StVZO lichttechnische Einrichtungen auf der linken Seite des Anhängers erforderlich sind.

Vorne weiße Leuchte, hinten rote Leuchte. Bitte beachten Sie unser Zubehörsortiment.

1.2. Schutzbleche

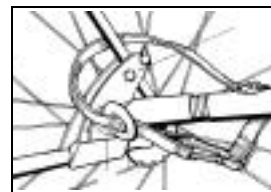
sind ebenfalls erforderlich. Bitte beachten Sie unser Zubehörsortiment.



PICCO ZUBEHÖRSORTIMENT

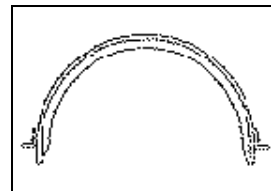
Universalkupplung

Für das zweite "Zugpferd"
Art. 710101



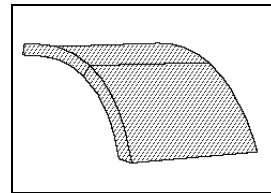
Schutzblech

Art. 710 121



Sommerverdeck

Art. 710 141



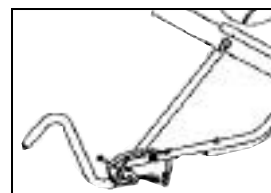
Kindertrinkflasche Leggero

Art. 710 143



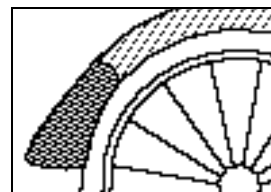
Handdeichsel

Art. 710 111



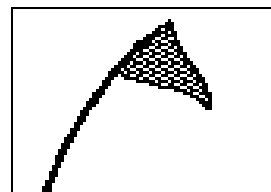
Spritzschutz für Hinterrad

Art. 710 150



Fähnchen

Art. 430 505



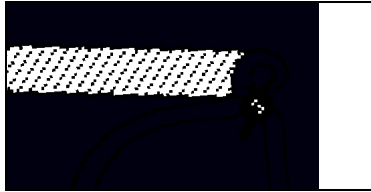
Beleuchtung

auf Anfrage

PICCO TIPTOP-TIPS

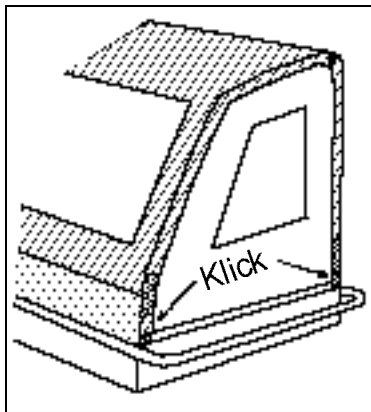
“Die Regen-Dach-Rolle”

einfach aufrollen und Riemenschlaufe über schwarze Mutter stülpen.



“Klick”

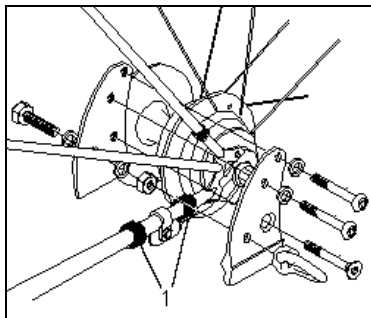
Dach oder Sommerverdeck an der Wannenaussenseite einhängen.



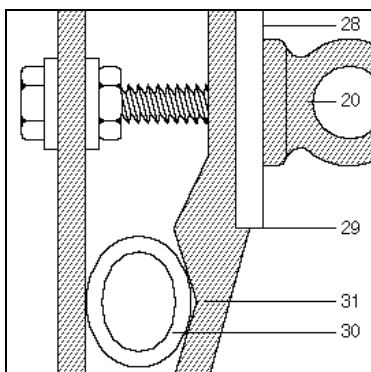
MONTIEREN DER UNIVERSAL-KUPPLUNGSPLATTE

Trommelbremsen / Nabenschaltungen / Rahmenschutz

- Die mitgelieferten Gummistreifen **1** an Ihren Fahrradrahmen anpassen und wie abgebildet um den Rahmen legen.
- Uniplatte wie abgebildet an den Rahmen fügen.

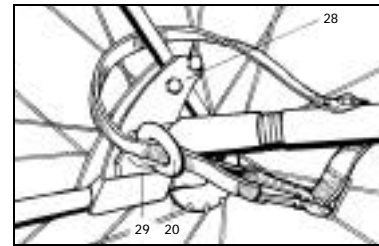


- Schrauben von unten nach oben gleichmässig leicht anziehen.
- **Wichtig!** Das untere Rahmenrohr **30** vom Hinterbau muss genau in das Prisma **31** der Kupplungsplatte passen.
- Die oberen zwei Schrauben festziehen und als letztes die unteren anziehen. Das Rahmenrohr muss satt im Prisma **31** liegen.
- Die unterste Schraube mit innenliegender Mutter nach aussen kontern.



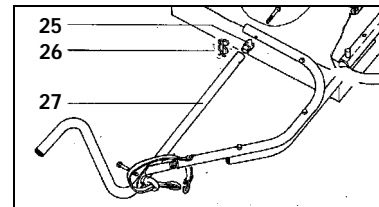
ANKUPPELN AM FAHRRAD

- **Wichtig!** Die Gelenkfeder muss beim An- und Abmontieren entlastet sein. Beim Anziehen der Ringmutter **20** ist darauf zu achten, dass die Kupplung **28** flach auf dem Falz **29** aufliegt.
- Sicherungsschlaufe wie abgebildet um den Fahrradrahmen legen und am Haken einhängen.



MONTIEREN VON ZUBEHÖR

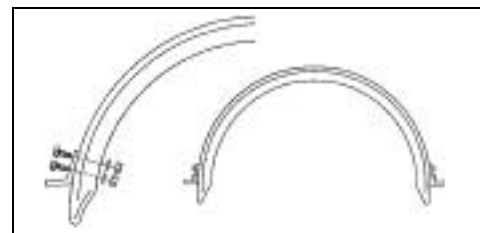
Handdeichsel montieren



- Muttern lösen.
- Alu-Zapfen **25** mit Markierung gegen oben anschrauben.
- Markierungen von Deichselrohr **27** auf Markierung Alu-Zapfen **25** richten und Arretierungsfeder **26** durch das Loch stossen.

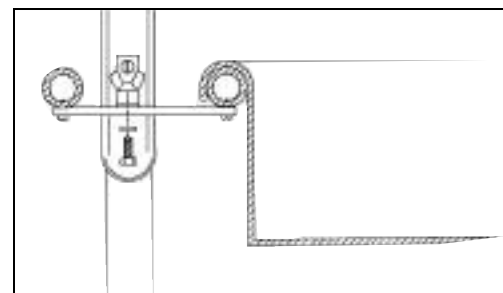
Schutzbleche montieren

Winkel am Schutzblech montieren



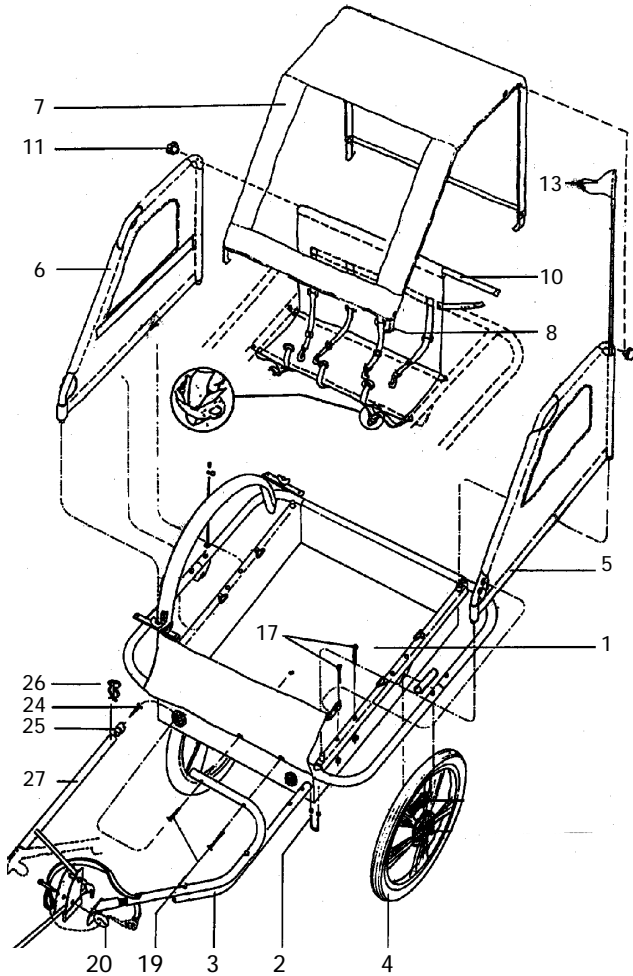
- Die Winkel wie abgebildet auf Löcher von Schutzblech richten.
- Schrauben M5x8 von aussen durch die Löcher stossen.
- U-Klemmscheiben M5 und Mutter M5 von innen über die Schraube M5x8 stülpen und Schrauben anziehen.

Schutzbleche anschrauben



- Schutzbleche mit Schrauben M5x16, U-Klemmscheiben M5 und Flügelmutter M5 anschrauben.

PICCO MONTAGEANLEITUNG



Stückliste

Nr.	Stk.	
1	1	komplett verschraubtes Chassis mit Aluwanne
3	1	Deichsel mit Kupplung
20	1	Schraube M8 x 30 mit Ringmutter M8 komplett, passend auf Universalkupplungsplatte.
4	2	Räder mit Speichenreflektoren und Muttern
5+6	2	Seitenteile aufgezogen
8	1	Sitztuch komplett mit
10	1	Querrohr komplett
11	2	Rändelmutter
7	1	Verdeck mit Fenster



Brüggli
Produktion und Dienstleistung
Hofstrasse 5, CH-8590 Romanshorn
Tel. 071 63 60 90, Fax 071 63 67 52

1. Alle Teile auspacken und kontrollieren

2. Chassis 1

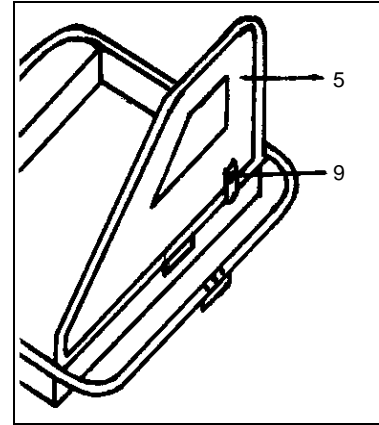
- auf einen Tisch oder zwei Böcke legen.

3. Deichsel 3 montieren

- Muttern von Schrauben 17 und 19 lösen und herausziehen.
- Positionen der Löcher für Schrauben 19 richten, Schrauben wie abgebildet durchstossen und Muttern aufsetzen.
- Schrauben 17 und 19 mit einem Gabelschlüssel Nr. 10 anziehen.

4. Seitenteile 5 + 6 montieren

- Seitenteil 5 wie abgebildet aufstecken. Seitenteilgurte 9 mit Druckknopf.



- Seitenteil 6 gleich montieren.

5. Dach 7 und Sitz 8 mit Seitenteilen 5 und 6 verbinden

- Querrohr 10 durch den Saum des Sitzes 8 schieben.
- Querrohr 10 dann durch die Löcher der Seitenteile links und rechts stossen.
- Die Schrauben des Querrohrs ragen nun seitlich heraus.
- Die Öse links des Daches 7 über die Schraube links stülpen.
- Die Öse rechts des Daches 7 über die Schraube rechts stülpen.
- Rändelmutter 11 aufsetzen und anziehen.

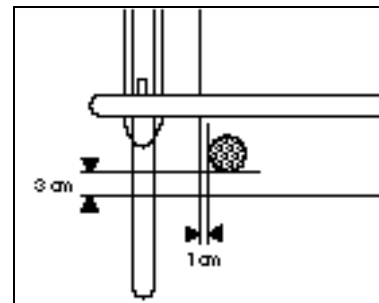
6. Sitz fixieren

- Sicherungsriemen am Sitz hinten mit den Schnallen am Seitenteil 5 und 6 verbinden.

7. Räder 4 montieren

- Achtung!** Speichenreflektor muss nach aussen reflektieren!
- Räder zwischen die Radhalterung schieben und Mutter beidseitig anziehen.

8. Rückstrahler montieren



- Geklebte Rückstrahler wie folgt aufkleben:
vorne weiss, hinten rot.
Der Untergrund muss staub- und fettfrei sein.

9. Fähnchen 13 montieren

- Die Fahnstange 13 in den Stoffsaum des Seitenteils stecken.

GARANTIE UND HAFTUNG

Garantieansprüche

Auf das Produkt **PICCO** werden vom Kauftage an 12 Monate Garantie unter folgenden Bedingungen gewährt:

Im Rahmen der gesetzlichen Gewährleistung wird unter Ausschluss des Rechtes auf Wandelung oder Minderung eine fachgerechte Nachbesserung geleistet oder – nach Wahl der Herstellerin – kostenloser Ersatz. Sollte eine Nachbesserung trotz mehrfacher Versuche nur mangelhaft ausfallen, so kann vom Kunden Wandelung oder Minderung verlangt werden. Dasselbe gilt, falls ein geliefertes Ersatzprodukt wiederum mit einem zu vertretenden Mangel behaftet ist.

Die Gewährleistung gilt nur bei folgendem sachgerechten Gebrauch:

- Der **PICCO** muss als Fahrradanhänger oder Handwagen eingesetzt werden.
- Die Zuladung darf 50 kg nicht überschreiten.
- Die Personenbeförderung ist nur zulässig für Kinder bis 7 Jahre.
- Der **PICCO** muss mit der Universalkupplungsplatte von **PICCO** ordnungsgemäss am Fahrrad befestigt sein.

Von der Gewährleistung insbesondere ausgeschlossen sind Mängel, die durch gewaltsame Beschädigung, unsachgemässe Behandlung, falsche Bedienung, Gewaltanwendung oder Veränderungen oder Reparaturversuche Dritter verursacht worden sind.

- die auf normalem Verschleiss beruhen (z.B. Schlauch und Pneu).

Zur Geltendmachung der Garantiegewährung muss der Originalkaufbeleg (Rechnung oder Kassenbon) vorgelegt werden.

Haftungsbeschränkung

Auch bei bestimmungsgemässen Gebrauch des **PICCO** ist jede Haftung für Schäden jeglicher Art, die aus der Haltung, dem Besitz, dem Gebrauch oder dem Betrieb des **PICCO** entstehen, ausgeschlossen, soweit die Haftung nicht auf vorsätzlichem oder grob fahrlässigem Verhalten des Herstellers oder seines Erfüllungsgehilfen beruht oder sich eine Haftung aus dem Produkthaftungsgesetz ergibt.

Jeder Kunde ist selbst für die Einhaltung der jeweils gültigen Strassenverkehrsvorschriften (z.B. § 21 Abs. 3 StVO und § 67 StVZO) verantwortlich.

Achtung:

Vor Verwendung des **PICCO** als Anhänger an Motorfahrzeugen oder Kraftfahrzeugen jeglicher Art wird ausdrücklich gewarnt!

Gerichtsstand

Für sämtliche Streitigkeiten sind ausdrücklich die ordentlichen Gerichte am Sitz der Herstellerin zuständig. Die Herstellerin ist auch berechtigt, am Hauptsitz des Kunden zu klagen..

Anwendbares Recht

Die Vereinbarung untersteht dem schweizerischen Recht.

Romanshorn, August 1995



DER ZWEITWAGEN MIT ZUKUNFT



TÜV-PRÜFUNG BESTANDEN: MIT SCHUTZBLECH UND BELEUCHTUNG

